

Consiglio di Amministrazione

Collegio dei Revisori dei Conti

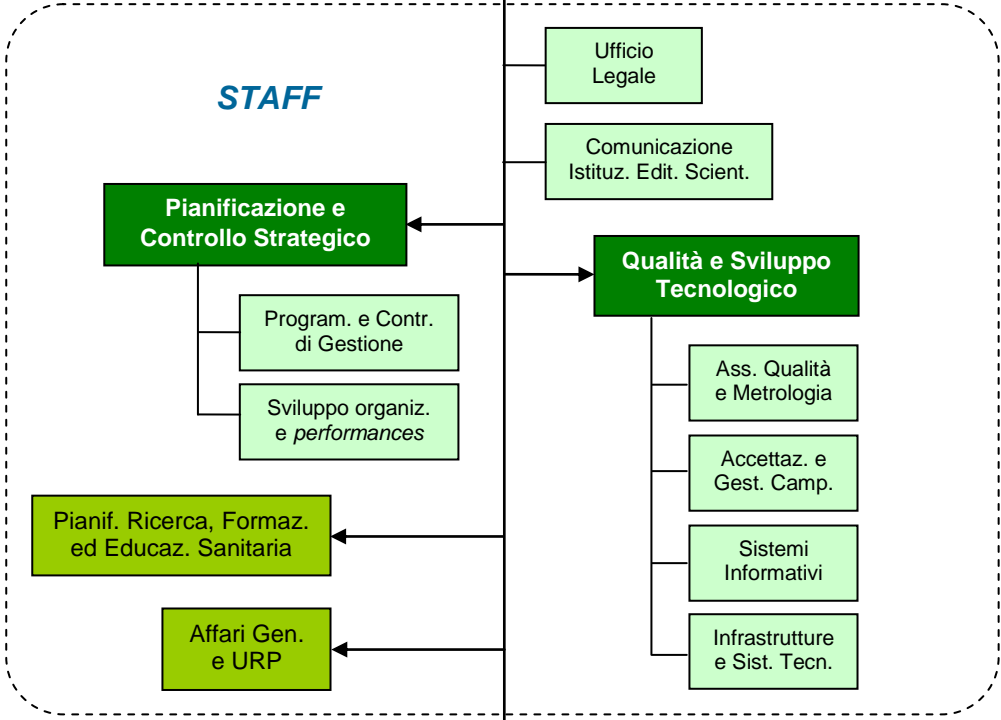
Direttore Generale

DIREZIONE AZIENDALE

Direttore Amministrativo

Direttore Sanitario

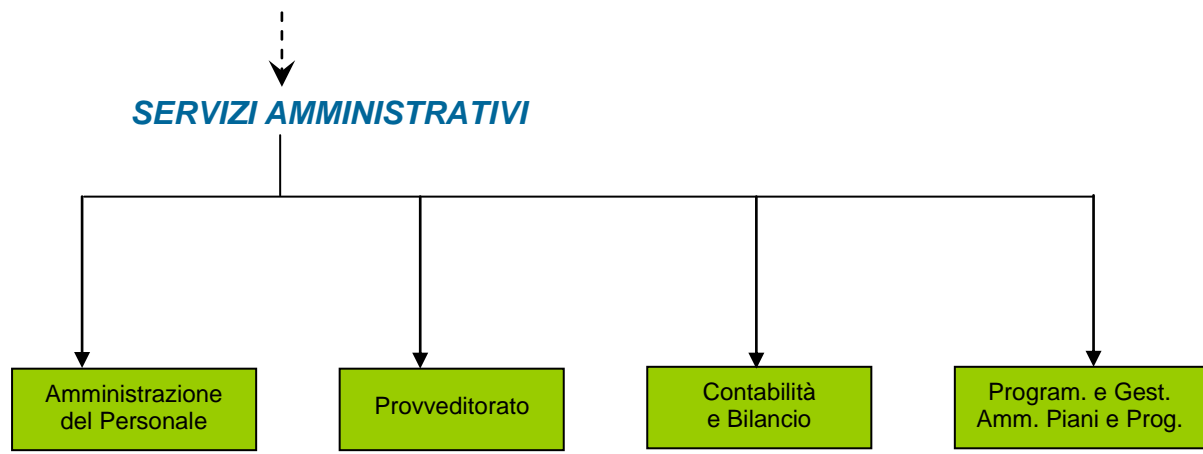
Organigramma dello Staff
(Strutture indicizzate "A")



SERVIZI AMMINISTRATIVI

SERVIZI TECNICO-SANITARI

Organigramma dei
Servizi Amministrativi
(Strutture indicizzate "B")



Organigramma dei
Servizi Tecnico-Sanitari
(Strutture indicizzate "C")

SERVIZI TECNICO-SANITARI

